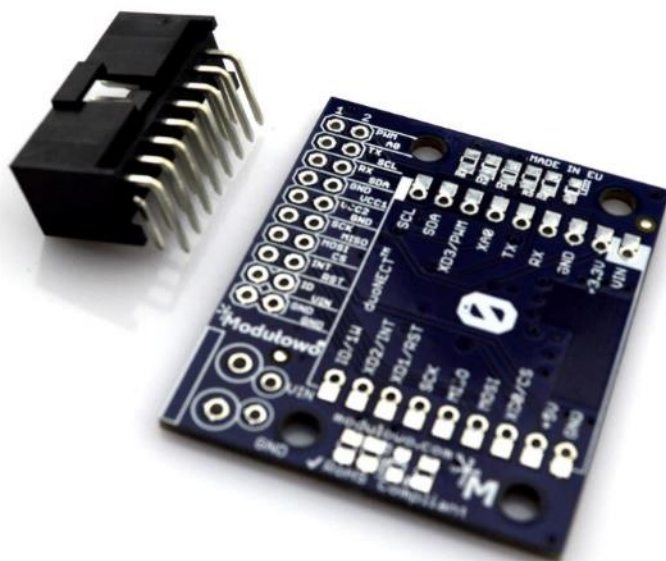


MOD - 83

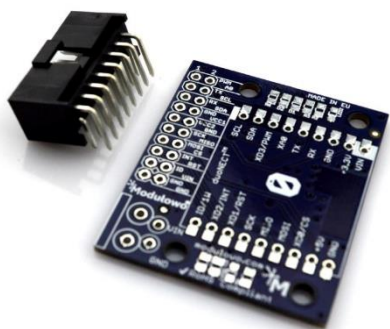
Modulowo® Explore™ D

zgodny z Modulowo® DuoNect™



Modulowo sp. z o.o.

ul. Mokotowska 1, 00-640 Warszawa, Poland, info@modulowo.com, tel.: +48 530 919 264
VAT ID (NIP): PL7010430823, NACE (REGON): 147346658, NCR (KRS): 0000516646



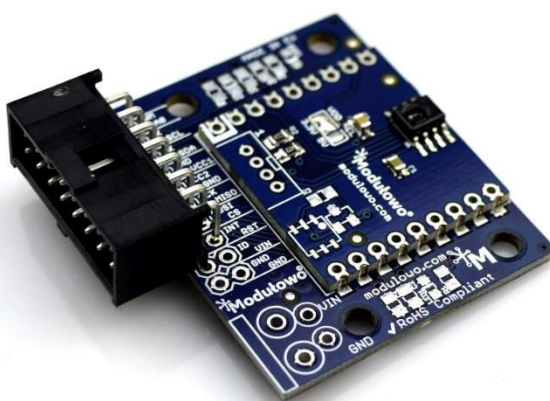
Adapter umożliwia łatwe i szybkie podłączenie modułów rozszerzających zgodnych z Modulowo® DuoNect™ za pomocą przewodu wstążkowego ze złączem IDC. Zestaw może posłużyć do celów projektowych, edukacyjnych, do nauki programowania oraz umożliwić szybką budowę prototypów i nowych projektów.

Rozwiązanie Modulowo® DuoNect™ umożliwia podłączenie modułów rozszerzających do różnych platform sprzętowych, ułatwia przeniesienie projektu i wprowadzenie zmian.

Lista adapterów do platform rozwojowych jest dostępna na modulowo.com/explore

Parametry techniczne

- 1 miejsce na moduły rozszerzające
- **zgodność z Modulowo® DuoNect™**
- wyprowadzenia na złącze IDC 16-pin lub 20-pin, z rastrem 2,54 mm
- wyprowadzenie na złącze zasilające ARK dla linii VIN z rastrem 2,54 mm lub 5,08 mm
- zworki konfiguracyjne wyboru napięcia
- wymiary: ~ 42 mm x 35 mm
- **RoHS**
- pełna specyfikacja dostępna pod adresami: tech.modulowo.com/83



TWOJA WŁASNA LISTA MODUŁÓW

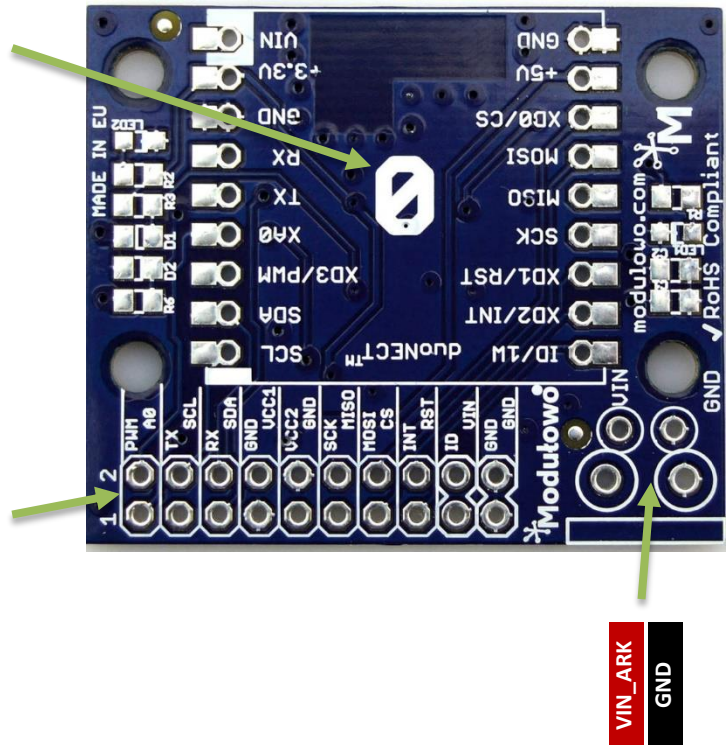
Każdy moduł posiada unikalny numer seryjny. Po zalogowaniu się na modulowo.com/lista, wystarczy wpisać numer seryjny i dodać moduł do własnej listy. Umożliwi to uzyskanie szybkiego dostępu do dokumentacji i przykładów.

Opis wyprowadzeń

VIN ¹	duoNECT™ Board	GND
+3.3V ²		+5V ²
GND		CS
RX		MOSI
TX		MISO
ADC		SCK
PWM		RST
SDA		INT
SCL		ID/1W

A0	SCL	SDA	VCC1	GND	MISO	CS	RST	VIN_IDC	GND
PWM	TX	RX	GND	VCC2	SCK	MOSI	INT	ID/1W	GND

IDC CONNECTOR



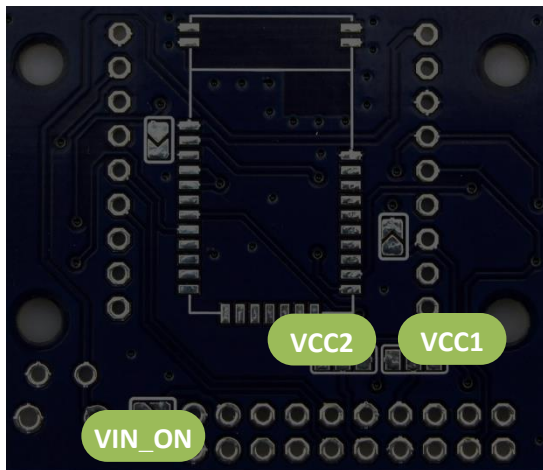
¹ wyprowadzenie VIN jest opcjonalne i nieużywane przy montażu złączy kołkowych
Wyprowadzenia opisane tym samym symbolem są współdzielone i fizycznie połączone.

Funkcje wyprowadzeń np. INT, PWM, są podane poglądowo i zależą od parametrów platformy do której zostanie podłączony adapter.

Montaż złączy dla modułów rozszerzających

W przypadku montażu złączy kołkowych DuoNect™, skrajne piny (VIN i GND) nie są używane.

Konfiguracja zworki

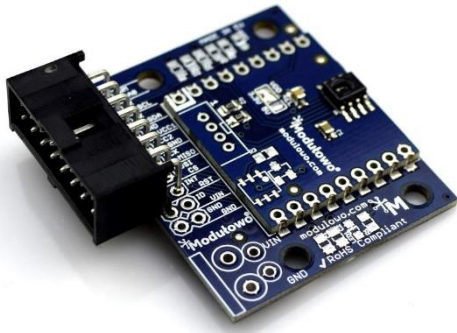


	+5 V		+3.3V
VCC1			

	+3.3V		+5V
VCC2			

VIN_ON – zworka łączy linię VIN_IDC z wyprowadzeniem VIN_ARK

Montaż modułów rozszerzających

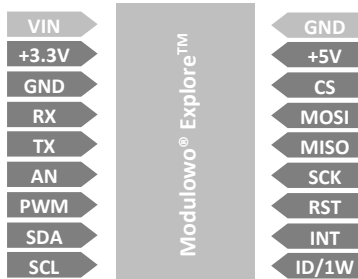


Zestawy rozszerzające mogą być montowane:

- poprzez złącza kołkowe (raster 2,54 mm)
- bezpośrednio na adapterze za pomocą złączy krawędziowych

Rozwiązanie Modulowo® DuoNect™ (więcej na modulowo.com/duonect)

Standardowy układ wyprowadzeń i stała szerokość



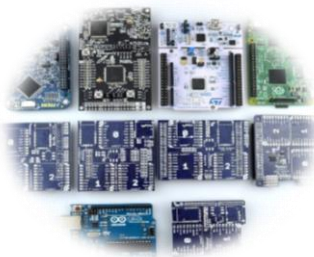
Tolerancja sygnałów +3, 3V/+5V



Kompatybilność z płytką stykową

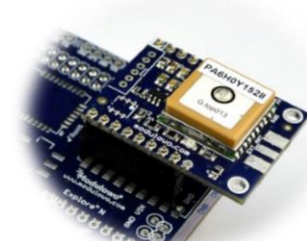


Adaptory dla platform rozwojowych



Co najmniej dwa sposoby podłączenia

wyprowadzenia krawędziowe lub złącza



DOKUMENTACJA

tech.modulowo.com/83

Więcej materiałów, oprogramowanie, artykuły, blog i wsparcie techniczne

modulowo.com