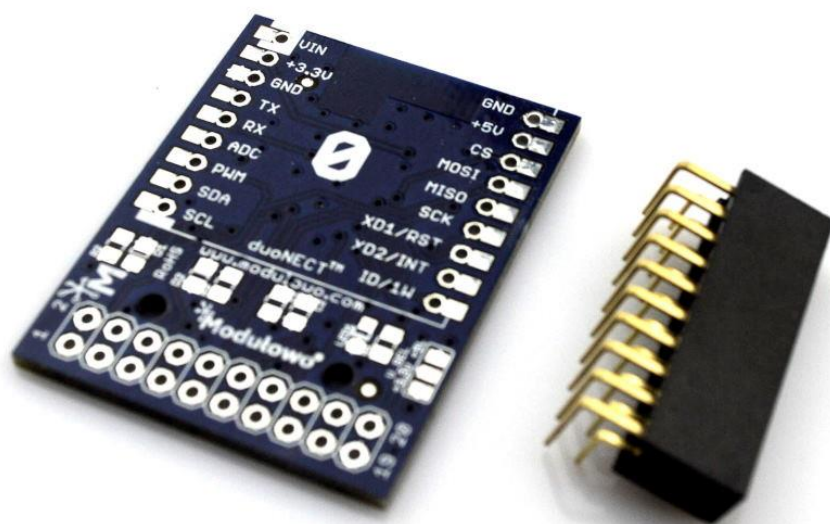




MOD - 82

Modulowo[®] Explore[™] X (dla Atmel Xplained*)

zgodny z Modulowo[®] DuoNect[™]



Modulowo sp. z o.o.

ul. Mokotowska 1, 00-640 Warszawa, Poland, info@modulowo.com, tel.: +48 530 919 264
VAT ID (NIP): PL7010430823, NACE (REGON): 147346658, NCR (KRS): 0000516646

modulowo.com | [Sklep firmowy](#) | [Blog](#) | [Akademia](#) | [Aplikacje i przykłady](#) | [Dokumentacje techniczne](#)

INSTRUKCJA



Adapter umożliwia łatwe i szybkie podłączenie modułów rozszerzających zgodnych z Modulowo® DuoNect™ do wybranych platform Atmel Xplained*. Mogą to być czujniki, przełączniki dotykowe, sterowniki silników czy oświetlenia LED, a także moduły komunikacyjne, GPS i wiele więcej. **Moduły rozszerzające można montować poprzez złącza kołkowe**, a w przypadku innych adapterów, również bezpośrednio na płytce. Zestaw może posłużyć do celów projektowych, edukacyjnych, do nauki programowania oraz umożliwić szybką budowę prototypów i nowych projektów.

Rozwiązanie Modulowo® DuoNect™ umożliwia podłączenie modułów rozszerzających do różnych platform sprzętowych, ułatwia przeniesienie projektu i wprowadzenie zmian.

Lista adapterów do platform rozwojowych jest dostępna na modulowo.com/explore

Parametry techniczne

- 1 miejsce na moduły rozszerzające
- zgodność z Modulowo® DuoNect™
- wyprowadzenia zgodne sprzętowo z wybranymi platformami Atmel Xplained*
- zworki konfiguracyjne wyboru napięcia zasilania modułu rozszerzającego
- wymiary: ~ 39 mm x 30 mm
- **RoHS**
- pełna specyfikacja dostępna pod adresami: tech.modulowo.com/82
modulowo.com/atmel-xplained



TWOJA WŁASNA LISTA MODUŁÓW

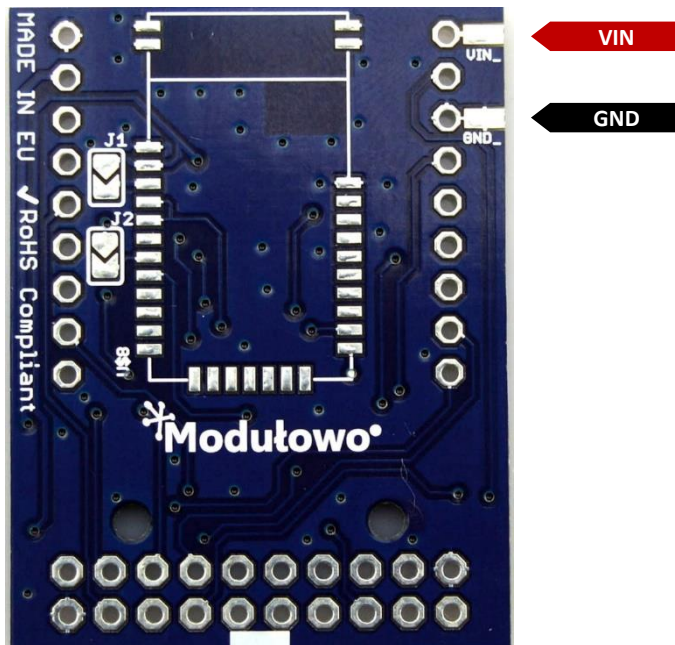
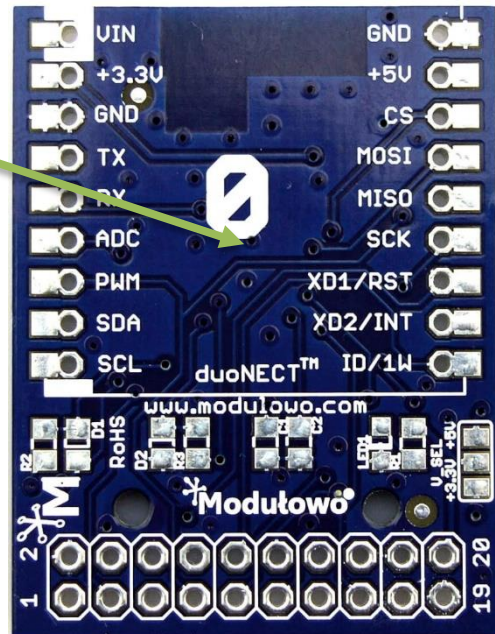
Każdy moduł posiada unikalny numer seryjny. Po zalogowaniu się na modulowo.com/lista, wystarczy wpisać numer seryjny i dodać moduł do własnej listy. Umożliwi to uzyskanie szybkiego dostępu do dokumentacji i przykładów.

Opis wyprowadzeń

VIN ¹	duoNECT™ SLOT 0	GND
+3.3V ²		+5V ²
GND		CS
TX		MOSI
RX		MISO
ADC		SCK
PWM		RST
SDA		INT
SCL		ID/1W

GND	n.c.	n.c.	n.c.	ID/1W	SCL	RX	MOSI	SCK	VCC
n.c.	ADC	RST	PWM	IRQ	SDA	TX	CS	MISO	GND

ATMEL XPLAINED CONNECTOR



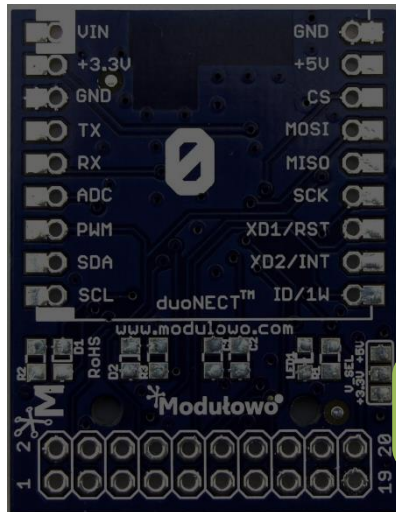
¹ wyprowadzenie VIN jest opcjonalne i nieużywane przy montażu złączy kołkowych

² napięcie konfigurowane przez zwórkę V_SEL, połączone z linią VCC

Wyprowadzenia opisane tym samym symbolem są współdzielone i fizycznie połączone.

Funkcje wyprowadzeń np. INT, PWM, są podane poglądowo i zależą od parametrów platformy bazowej.

Konfiguracja zworki



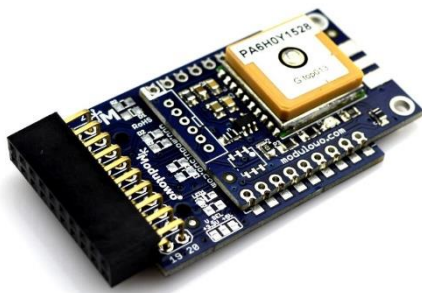
V_SEL

Zworka wyboru napięcia zasilania modułu rozszerzającego V_SEL

+5V	<input type="checkbox"/>
-----	<input type="checkbox"/>
+3,3V	<input type="checkbox"/>

V_SEL

Montaż modułów rozszerzających



Zestawy rozszerzające mogą być montowane:

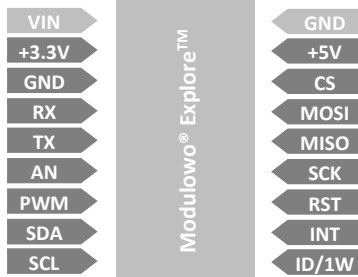
- poprzez złącza kołkowe (raster 2,54 mm)
- bezpośrednio na adapterze za pomocą złączy krawędziowych

Montaż złączy dla modułów rozszerzających

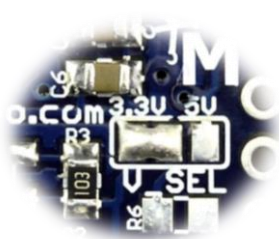
Uwaga! W przypadku montażu złączy kołkowych DuoNect™, skrajne piny (**VIN** i **GND**) nie są używane.

Rozwiązanie Modulowo® DuoNect™ (więcej na modulowo.com/duonect)

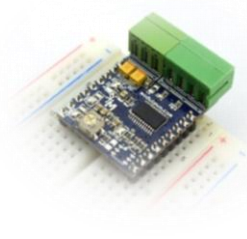
**Standardowy układ
wyprowadzeń
i stała szerokość**



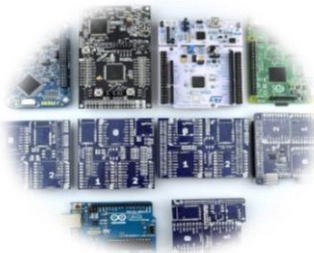
**Tolerancja sygnałów
+3, 3V/+5V**



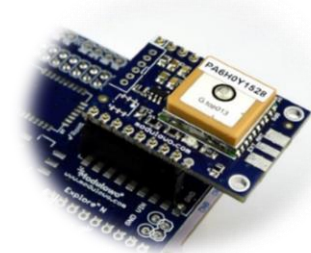
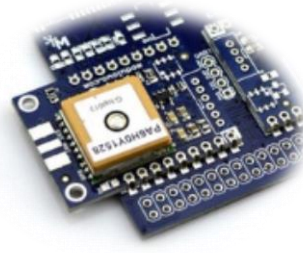
**Kompatybilność
z płytką stykową**



**Adaptory dla platform
rozwojowych**



Co najmniej dwa sposoby podłączenia
wyprowadzenia krawędziowe lub złącza



DOKUMENTACJA

tech.modulowo.com/82

modulowo.com/atmel-xplained

**Więcej materiałów, oprogramowanie, artykuły,
blog i wsparcie techniczne**

modulowo.com