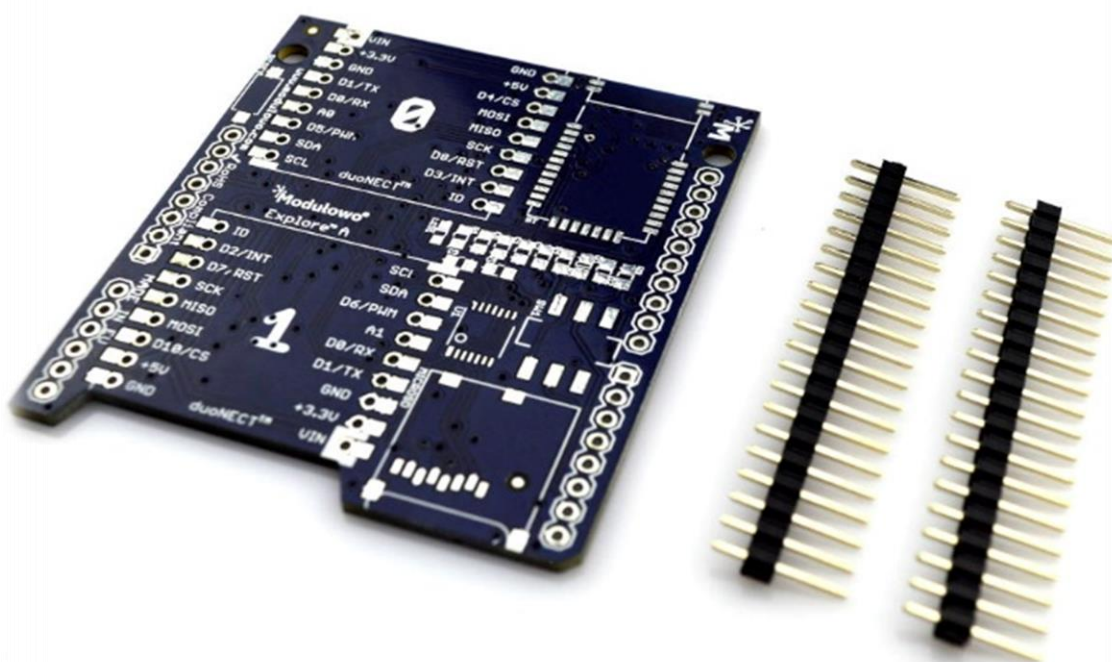


MOD - 75

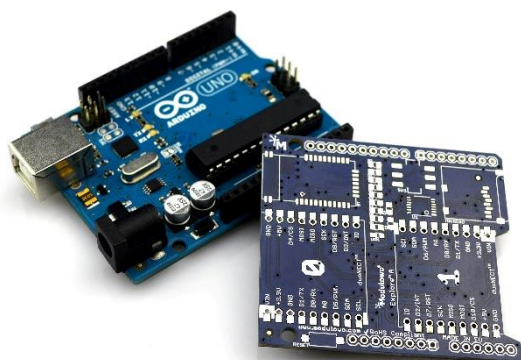
Modulowo[®] Explore[™] A (dla Arduino*)

zgodny z Modulowo[®] DuoNect[™]



Modulowo sp. z o.o.

ul. Mokotowska 1, 00-640 Warszawa, Poland, info@modulowo.com, tel.: +48 530 919 264
VAT ID (NIP): PL7010430823, NACE (REGON): 147346658, NCR (KRS): 0000516646



Adapter umożliwia łatwe i szybkie podłączenie modułów rozszerzających zgodnych z Modulowo® DuoNect™ do Arduino*. Mogą to być czujniki, przełączniki dotykowe, sterowniki silników czy oświetlenia LED, a także moduły komunikacyjne, GPS i wiele więcej. **Moduły rozszerzające można montować bezpośrednio na adapterze lub poprzez złącza kołkowe.** Zestaw może posłużyć do celów projektowych, edukacyjnych, do nauki programowania oraz

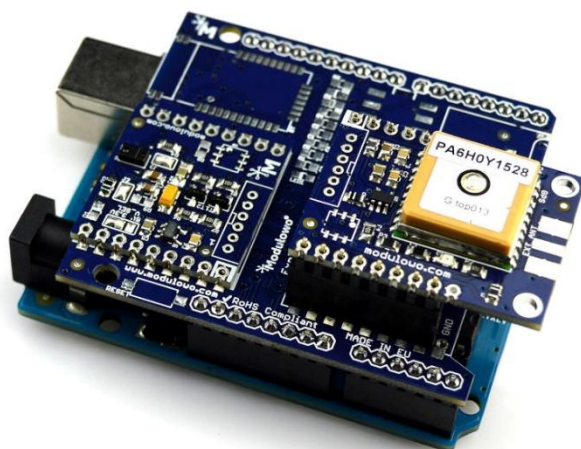
umożliwić szybką budowę prototypów i nowych projektów.

Rozwiązanie Modulowo® DuoNect™ umożliwia podłączenie modułów rozszerzających do różnych platform sprzętowych, ułatwia przeniesienie projektu i wprowadzenie zmian.

Lista adapterów do innych platform jest dostępna na modulowo.com/explore

Parametry techniczne

- 2 miejsca na moduły rozszerzające
- **zgodność z Modulowo® DuoNect™**
- wyprowadzenia zgodne sprzętowo z platformą Arduino* UNO
- miejsce na montaż przycisku RESET
- wymiary: ~ 59 mm x 54 mm
- **RoHS**
- pełna specyfikacja dostępna pod adresami: tech.modulowo.com/75
modulowo.com/arduino

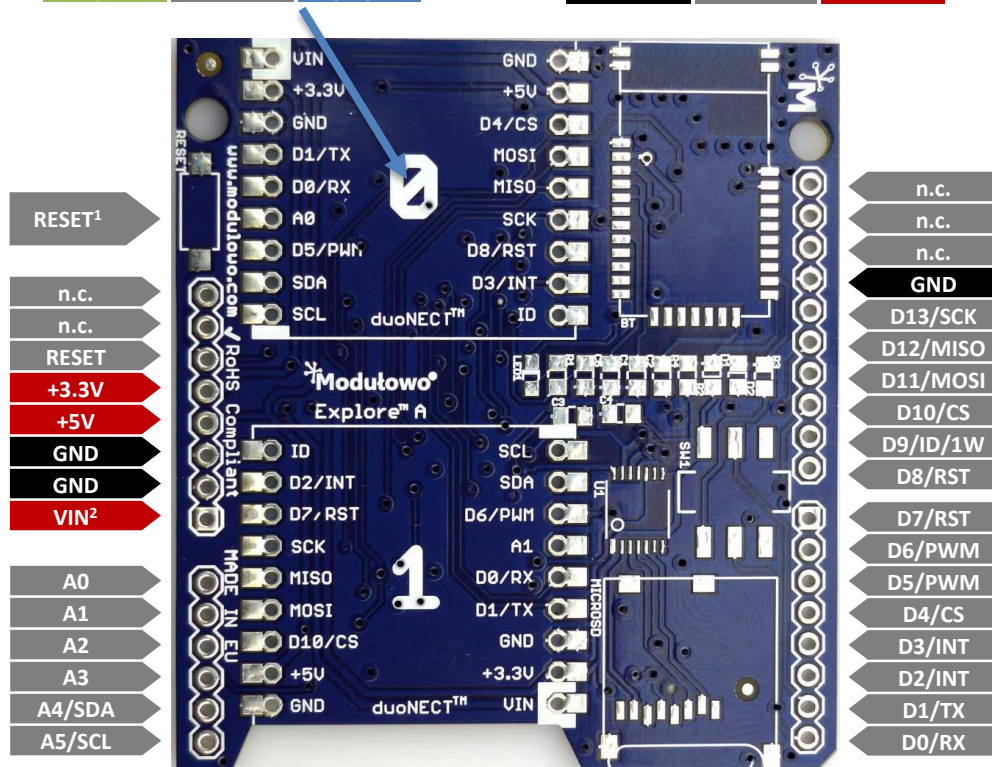


TWOJA WŁASNA LISTA MODUŁÓW

Każdy moduł posiada unikalny numer seryjny. Po zalogowaniu się na modulowo.com/lista, wystarczy wpisać numer seryjny i dodać moduł do własnej listy. Umożliwi to uzyskanie szybkiego dostępu do dokumentacji i przykładów.

Opis wyprowadzeń

VIN ²	duoNECT™ SLOT 0	GND	D9/ID/1W	duoNECT™ SLOT 1	A5/SCL
+3.3V		+5V	D2/INT		A4/SDA
GND		D4/CS	D7/RST		D6/PWM
D1/TX		D11/MOSI	D13/SCK		A1
D0/RX		D12/MISO	D12/MISO		D0/RX
A0		D13/SCK	D11/MOSI		D1/TX
D5/PWM		D8/RST	D10/CS		GND
A4/SDA		D3/INT	+5V		+3.3V
A5/SCL		D9/ID/1W	GND		VIN ²

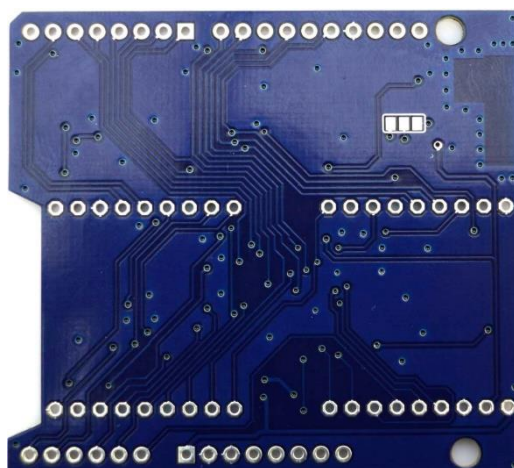


¹ oznacza miejsce na montaż przycisku SMD 3 mm x 6mm

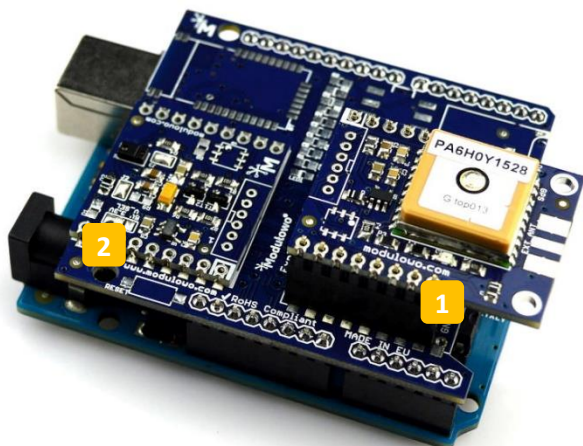
² wyprowadzenie VIN jest opcjonalne i nieużywane przy montażu złączy kołkowych

Wyprowadzenia opisane tym samym symbolem są współdzielone i fizycznie połączone.

Funkcje wyprowadzeń, takiej jak INT, PWM, są podane informacyjnie i zależą od parametrów platformy bazowej.



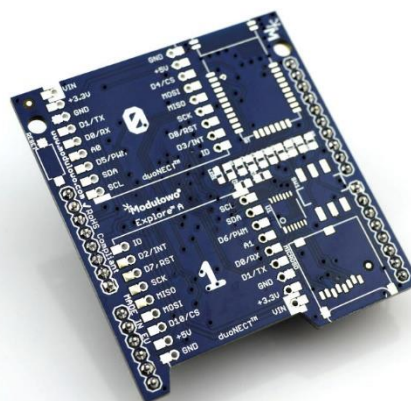
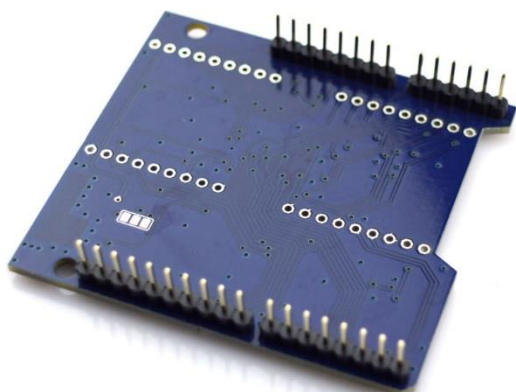
Montaż modułów rozszerzających



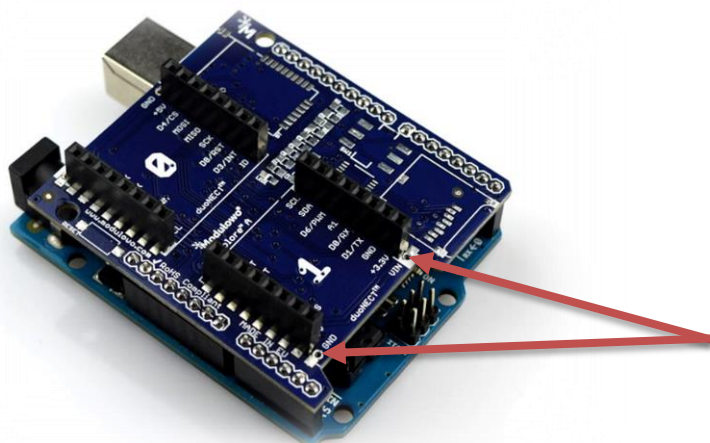
Zestawy rozszerzające mogą być montowane:

- 1** poprzez złącza kołkowe (raster 2,54 mm)
- 2** bezpośrednio na platformie za pomocą złączy krawędziowych

Montaż złączy adaptera



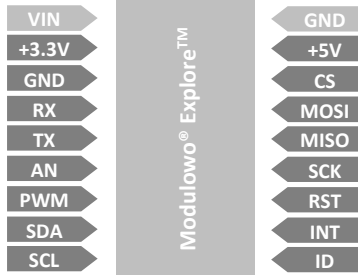
Montaż złączy dla modułów rozszerzających



Uwaga! W przypadku montażu złączy kołkowych DuoNect™, skrajne piny (VIN i GND) nie są używane.

Rozwiązanie Modulowo® DuoNect™ (więcej na modulowo.com/duonect)

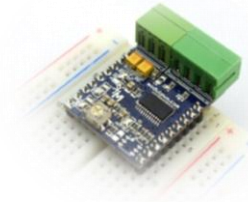
**Standardowy układ
wyprowadzeń
i stała szerokość**



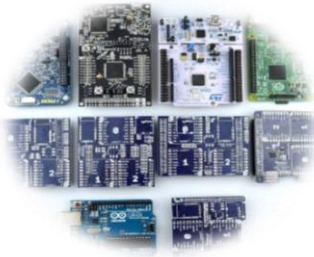
**Tolerancja sygnałów
+3, 3V/+5V**



**Kompatybilność
z płytką stykową**

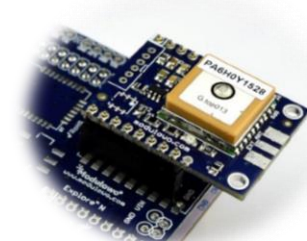


**Adaptory dla platform
rozwojowych**



Co najmniej dwa sposoby podłączenia

wyprowadzenia krawędziowe lub złącza



DOKUMENTACJA

tech.modulowo.com/75

modulowo.com/arduino

Więcej materiałów, oprogramowanie, artykuły, blog i wsparcie techniczne

modulowo.com