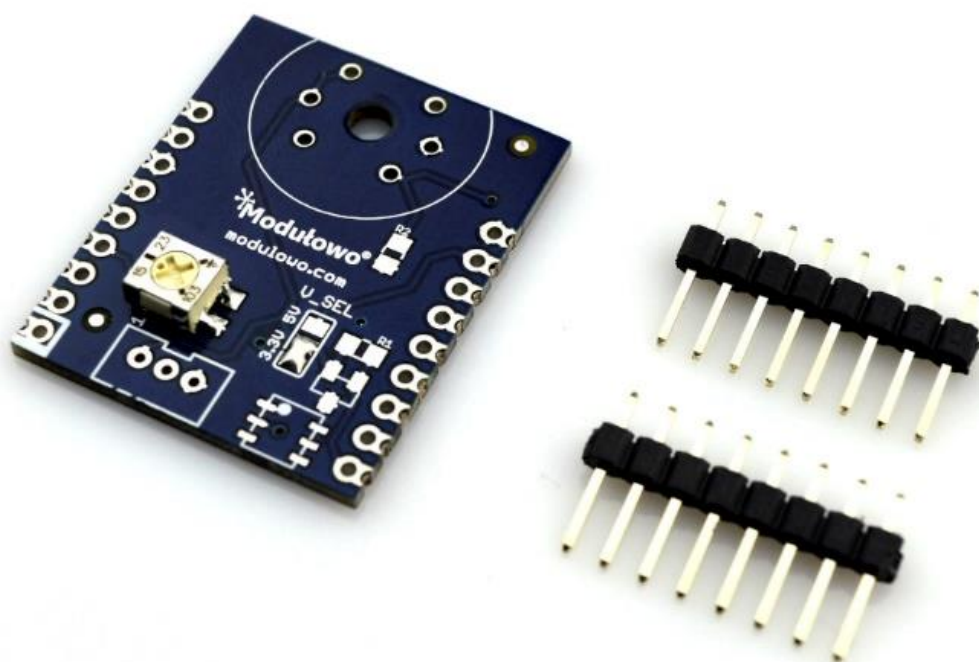




MOD - 72

Modułowo<sup>®</sup> GAS Sensor Explore<sup>™</sup>

zgodny z Modułowo<sup>®</sup> DuoNect<sup>™</sup>



**Modułowo sp. z o.o.**

ul. Mokotowska 1, 00-640 Warszawa, Poland, [info@modulowo.com](mailto:info@modulowo.com), tel.: +48 530 919 264  
VAT ID (NIP): PL7010430823, NACE (REGON): 147346658, NCR (KRS): 0000516646

[modulowo.com](http://modulowo.com) | [Sklep firmowy](#) | [Blog](#) | [Akademia](#) | [Aplikacje i przykłady](#) | [Dokumentacje techniczne](#)

INSTRUKCJA



Adapter dla czujnika gazu z serii MQ z potencjometrem do kalibracji sygnału analogowego. Wbudowana zworka konfiguracyjna V\_SEL +3,3V/+5V umożliwia wybór napięcia zasilania czujnika.

**Uwaga!** Standardowe ustawienie zworki zasilania to +3.3V.

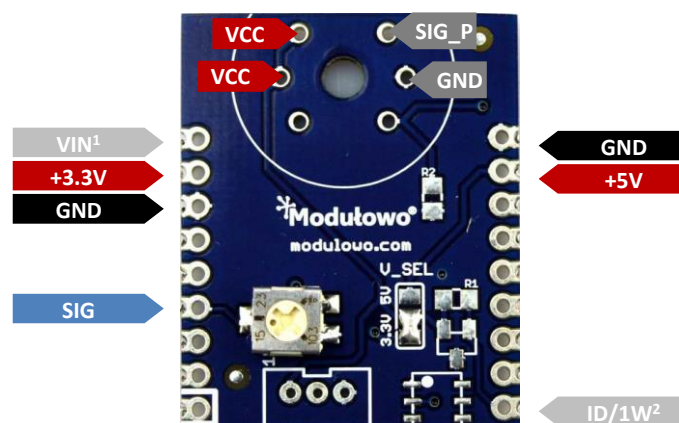
Przed ustawieniem zworki należy sprawdzić napięcie zasilania zastosowanego czujnika.

### Parametry techniczne

- miejsce do montażu czujnika gazu z serii MQ (zestaw nie zawiera żadnego czujnika)
- zgodność z Modulowo® DuoNect™
- sygnał wyjściowy analogowy
- potencjometr do kalibracji
- wyprowadzenia krawędziowe i przewlekane z rastrem 2,54mm
- dodatkowe wyprowadzenia z rastrem 2,0 mm
- miejsce na układ do identyfikacji modułu
- napięcie zasilania: zależne od zastosowanego czujnika
- wymiary: ~ 26 mm x 32 mm
- **RoHS**
- pełna specyfikacja dostępna pod adresem: [tech.modulowo.com/72](http://tech.modulowo.com/72)



### Opis wyprowadzeń



<sup>1</sup> wyprowadzenie VIN jest standardowo nieaktywne, jest to opcjonalne złącze zasilania.

<sup>2</sup> wyprowadzenie nieaktywne, wymaga montażu układu do identyfikacji

### TWOJA WŁASNA LISTA MODUŁÓW

Każdy moduł posiada unikalny numer seryjny. Po zalogowaniu się na [modulowo.com/lista](http://modulowo.com/lista), wystarczy wpisać numer seryjny i dodać moduł do własnej listy. Umożliwi to uzyskanie szybkiego dostępu do dokumentacji i przykładów.

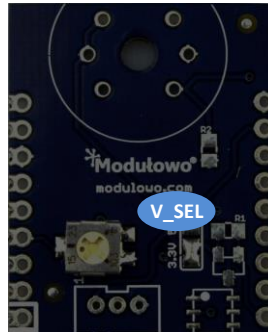
### Konfiguracja zworek SMD

+5V	<input type="checkbox"/>
-----	<input type="checkbox"/>
+3,3V	<input checked="" type="checkbox"/>

V\_SEL – wybór napięcia zasilania układu

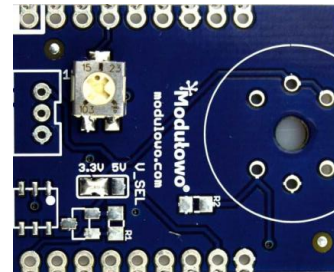
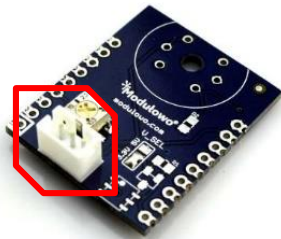


**Uwaga!** Standardowe ustawienie zworki zasilania to +3.3V



### Dodatkowe wyprowadzenie

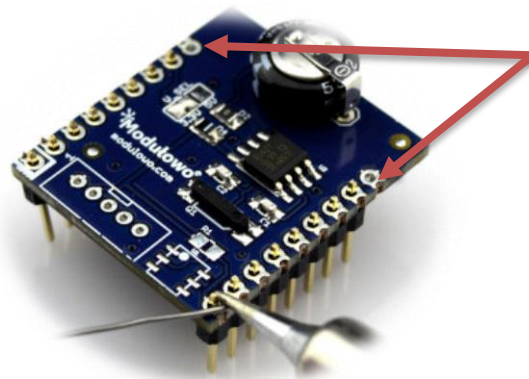
na złącze z rastrem 2,00 mm



### Identyfikacja modułu (opcja)

Moduł posiada miejsce na układ pamięci EEPROM z interfejsem 1-Wire, która może posłużyć do identyfikacji. Szczegóły techniczne są dostępne na stronie dokumentacji zestawu [tech.modulowo.com/72](http://tech.modulowo.com/72)

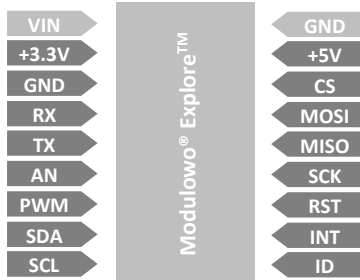
### Montaż złączy



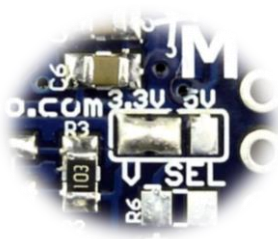
**Uwaga!** W przypadku montażu złączy kołkowych, dwa skrajne piny (VIN i GND) nie są używane. Zdjęcie poglądowe.

Rozwiązanie Modulowo® DuoNect™ (więcej na [modulowo.com/duonect](http://modulowo.com/duonect))

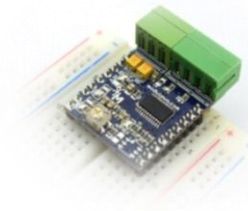
**Standardowy układ  
wyprowadzeń  
i stała szerokość**



**Tolerancja sygnałów  
+3, 3V/+5V**



**Kompatybilność  
z płytką stykową**

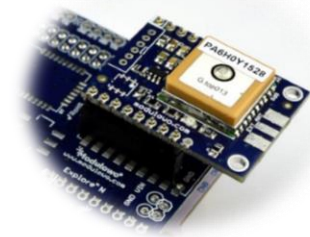


**Adaptory dla platform  
rozwojowych**



**Co najmniej dwa sposoby podłączenia**

wyprowadzenia krawędziowe lub złącza



**DOKUMENTACJA**

[tech.modulowo.com/72](http://tech.modulowo.com/72)

**Więcej materiałów, oprogramowanie, artykuły, blog i wsparcie techniczne**

[modulowo.com](http://modulowo.com)