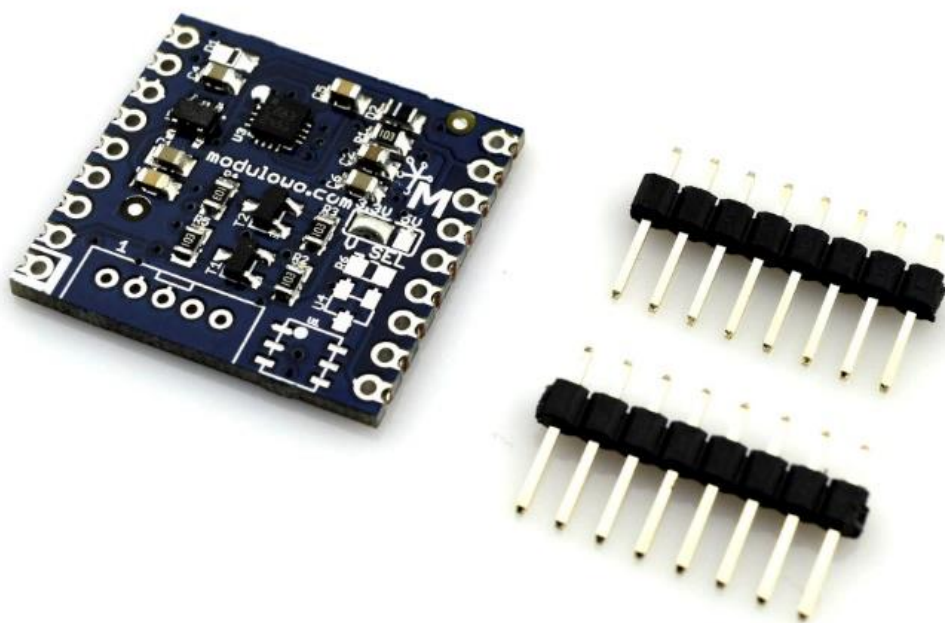




MOD - 63

Modulowo® Compass Explore™

zgodny z Modulowo® DuoNect™



Modułowo sp. z o.o.

ul. Mokotowska 1, 00-640 Warszawa, Poland, info@modulowo.com, tel.: +48 530 919 264
VAT ID (NIP): PL7010430823, NACE (REGON): 147346658, NCR (KRS): 0000516646

modulowo.com | [Sklep firmowy](#) | [Blog](#) | [Akademia](#) | [Aplikacje i przykłady](#) | [Dokumentacje techniczne](#)

INSTRUKCJA

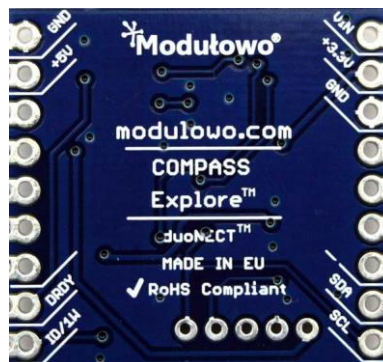


Moduł kompasu umożliwia pomiar pola magnetycznego w trzech płaszczyznach XYZ. Posiada wbudowany czujnik HMC5883L (Honeywell*) z interfejsem I²C, pracujący z dokładnością 1-2° w zakresie ±8g. Dzięki niskiemu poborowi prądu, moduł może pracować przy zasilaniu bateryjnym. Zworka konfiguracyjna V_SEL +3,3V/+5V umożliwia wybór napięcia zasilania i sygnałów cyfrowych.

Uwaga! Standardowe ustawienie zworki zasilania to +3.3V.

Parametry techniczne

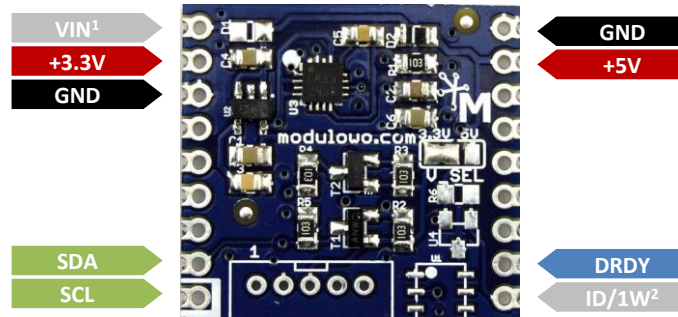
- wbudowany układ HMC5883L
- zgodność z Modulowo® DuoNect™
- interfejs I²C
- wyprowadzenia krawędziowe i przewlekane z rastrem 2,54mm
- dodatkowe wyprowadzenia z rastrem 2,0 mm
- wbudowany translator sygnałów +3,3V / +5V
- miejsce na układ do identyfikacji modułu
- napięcie zasilania: +3,3V/+5V
- wymiary: ~ 26 mm x 24 mm
- **RoHS**
- pełna specyfikacja dostępna pod adresem: tech.modulowo.com/63



TWOJA WŁASNA LISTA MODUŁÓW

Każdy moduł posiada unikalny numer seryjny. Po zalogowaniu się na modulowo.com/lista, wystarczy wpisać numer seryjny i dodać moduł do własnej listy. Umożliwi to uzyskanie szybkiego dostępu do dokumentacji i przykładów.

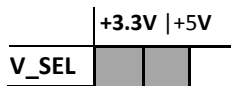
Opis wyprowadzeń



¹ wyprowadzenie VIN jest standardowo nieaktywne, jest to opcjonalne złącze zasilania.

² wyprowadzenie nieaktywne, wymaga montażu układu do identyfikacji

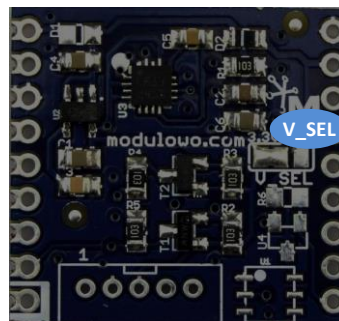
Konfiguracja zworek SMD



V_SEL – wybór napięcia zasilania układu

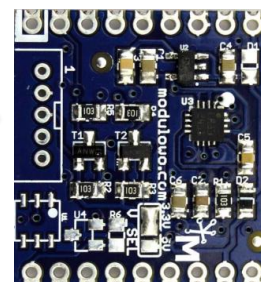
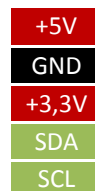
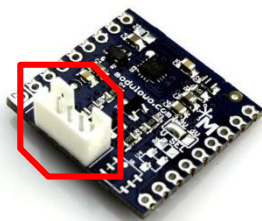


Uwaga! Standardowe ustawienie zworki zasilania to +3.3V



Dodatkowe wyprowadzenie

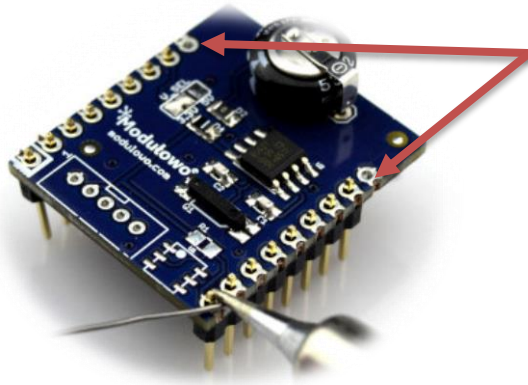
na złącze z rastrem 2,00 mm



Identyfikacja modułu (opcja)

Moduł posiada miejsce na układ pamięci EEPROM z interfejsem 1-Wire, która może posłużyć do identyfikacji. Szczegóły techniczne są dostępne na stronie dokumentacji zestawu tech.modulowo.com/63

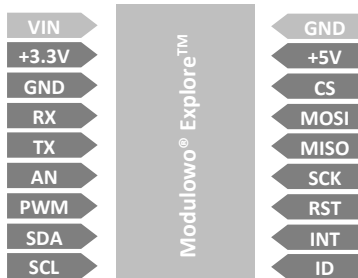
Montaż złączy



Uwaga! W przypadku montażu złączy kołkowych, dwa skrajne piny (VIN i GND) nie są używane. Zdjęcie poglądowe.

Rozwiązanie Modulowo® DuoNect™ (więcej na modulowo.com/duonect)

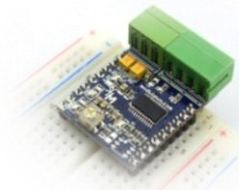
Standardowy układ wyprowadzeń i stała szerokość



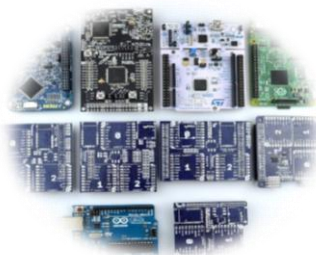
Tolerancja sygnałów +3, 3V/+5V



Kompatybilność z płytką stykową

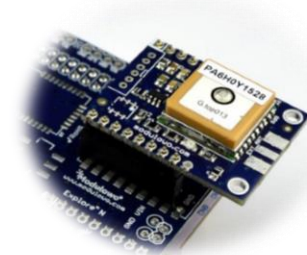


Adaptory dla platform rozwojowych



Co najmniej dwa sposoby podłączenia

wyprowadzenia krawędziowe lub złącza



DOKUMENTACJA

tech.modulowo.com/63

Więcej materiałów, oprogramowanie, artykuły, blog i wsparcie techniczne

modulowo.com