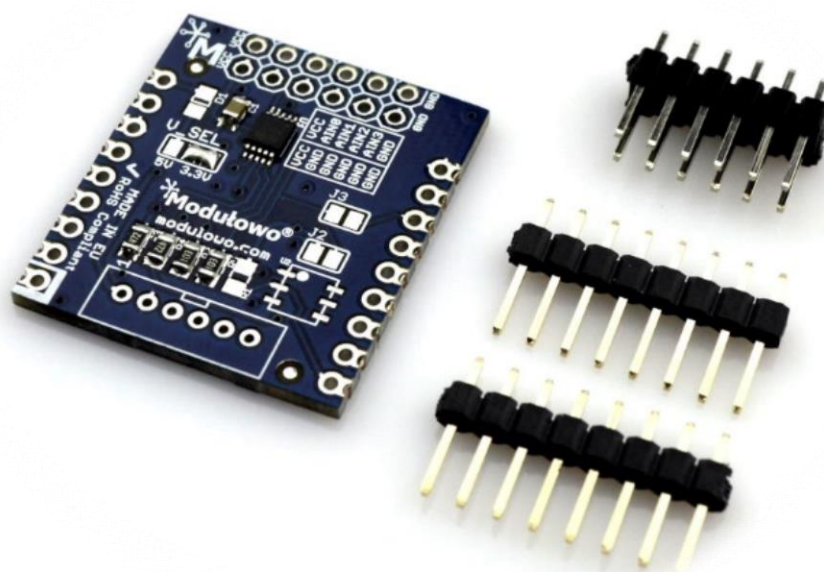




MOD - 55

Modulowo[®] ADC 12-bit Explore[™]

zgodny z Modulowo[®] DuoNect[™]



Modułowo sp. z o.o.

ul. Mokotowska 1, 00-640 Warszawa, Poland, info@modulowo.com, tel.: +48 530 919 264
VAT ID (NIP): PL7010430823, NACE (REGON): 147346658, NCR (KRS): 0000516646

modulowo.com | [Sklep firmowy](#) | [Blog](#) | [Akademia](#) | [Aplikacje i przykłady](#) | [Dokumentacje techniczne](#)

INSTRUKCJA

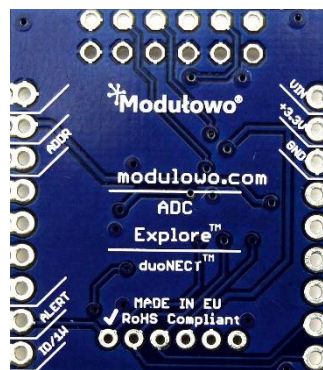


Przetwornik analogowo-cyfrowy (ADC) umożliwia pomiar napięcia i podanie wyniku w postaci cyfrowej. Moduł ma wbudowany, 4-kanalowy przetwornik ADS1015 (Texas Instruments Incorporated*) o rozdzielczości 12-bitów, z interfejsem I²C. Adres układu można zmienić za pomocą zworki konfiguracyjnej lub wyprowadzenia ADDR. Ponadto, układ posiada regulowane wzmocnienie i prędkość próbkowania (do 3,3kSPS), a także cechuje się niskim poborem prądu 150μA. Zworka konfiguracyjna V_SEL +3,3V/+5V umożliwia wybór napięcia zasilania i sygnałów cyfrowych.

Uwaga! Standardowe ustawienie zworki zasilania to +3.3V.

Parametry techniczne

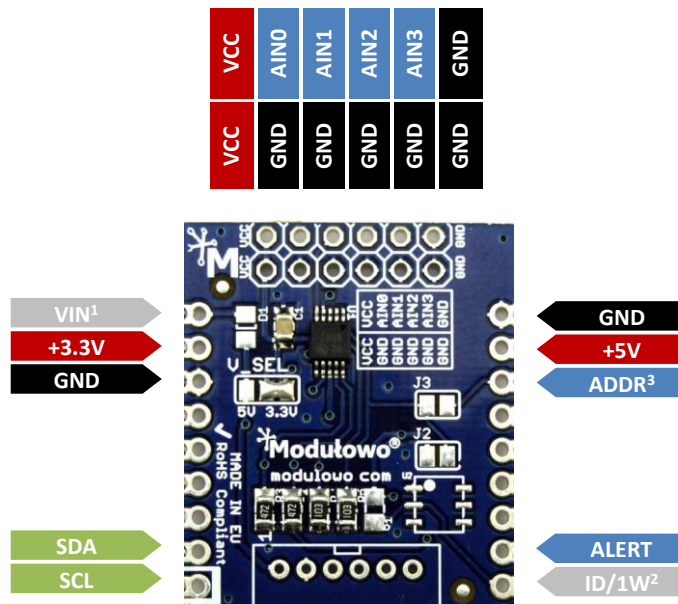
- wbudowany układ scalony ADS1015
- zgodność z Modulowo® DuoNect™
- interfejs I²C (SDA, SCL)
- 4 kanały analogowe (AIN0, AIN1, AIN2, AIN3)
- wyprowadzenia krawędziowe i przewlekane z rastrem 2,54mm
- dodatkowe wyprowadzenia z rastrem 2,0 mm
- miejsce na układ do identyfikacji modułu
- napięcie zasilania: +3,3V / +5V
- wymiary: ~ 29 mm x 26 mm
- **RoHS**
- pełna specyfikacja dostępna pod adresem: tech.modulowo.com/55



TWOJA WŁASNA LISTA MODUŁÓW

Każdy moduł posiada unikalny numer seryjny. Po zalogowaniu się na modulowo.com/lista, wystarczy wpisać numer seryjny i dodać moduł do własnej listy. Umożliwi to uzyskanie szybkiego dostępu do dokumentacji i przykładów.

Opis wyprowadzeń

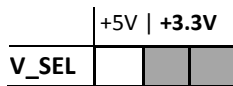


¹ wyprowadzenie VIN jest standardowo nieaktywne, jest to opcjonalne złącze zasilania.

² wyprowadzenie nieaktywne, wymaga montażu układu do identyfikacji

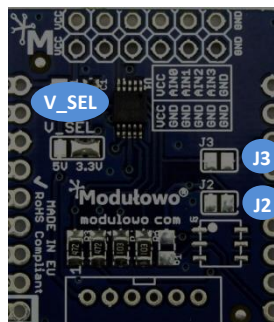
³ wyprowadzenie ADDR aktywowane jest zworką J3

Konfiguracja zworek SMD



V_SEL – wybór napięcia zasilania

Uwaga! Standardowe ustawienie zworki zasilania to +3.3V

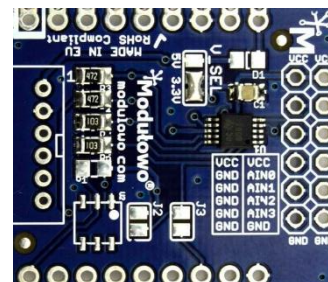
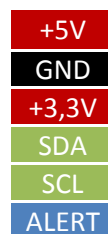
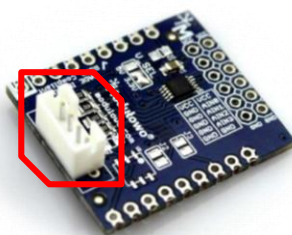


J3 -aktywowanie wyprowadzenia ADDR

J2 – podciągnięcie ADDR do VCC

Dodatkowe wyprowadzenie

na złącze z rastrem 2,00 mm



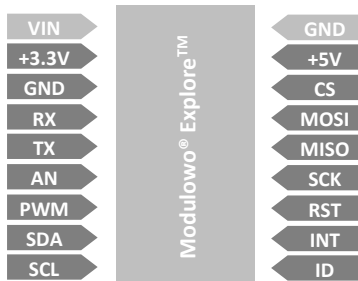
Identyfikacja modułu

Moduł posiada miejsce na układ pamięci EEPROM z interfejsem 1-Wire, która może posłużyć do identyfikacji. Szczegóły techniczne są dostępne na stronie dokumentacji zestawu tech.modulowo.com/55

Rozwiązanie Modulowo® DuoNect™

(więcej na modulowo.com/duonect)

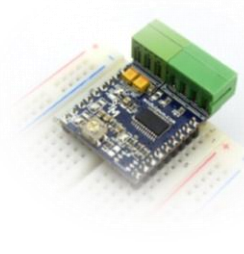
**Standardowy układ
wyprowadzeń
i stała szerokość**



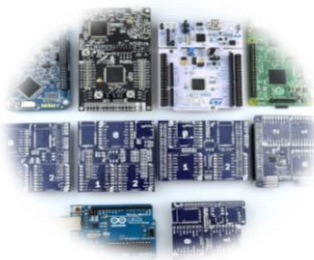
**Tolerancja sygnałów
+3, 3V/+5V**



**Kompatybilność
z płytką stykową**

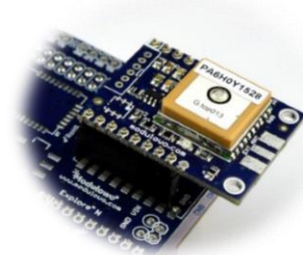
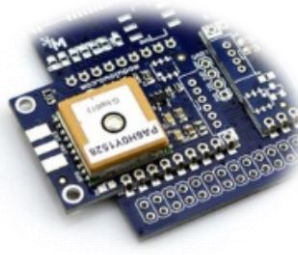


**Adaptory dla platform
rozwojowych**



Co najmniej dwa sposoby podłączenia

wyprowadzenia krawędziowe lub złącza



DOKUMENTACJA

tech.modulowo.com/55

Więcej materiałów, oprogramowanie, artykuły, blog i wsparcie techniczne

modulowo.com