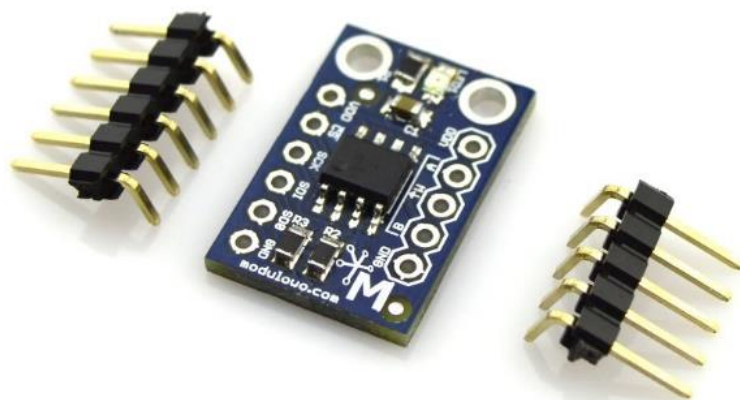


MOD - 49

Potencjometr cyfrowy 10kR z interfejsem SPI



Modułowo sp. z o.o.

ul. Mokotowska 1, 00-640 Warszawa, Poland, info@modulowo.com, tel.: +48 530 919 264
VAT ID (NIP): PL7010430823, NACE (REGON): 147346658, NCR (KRS): 0000516646



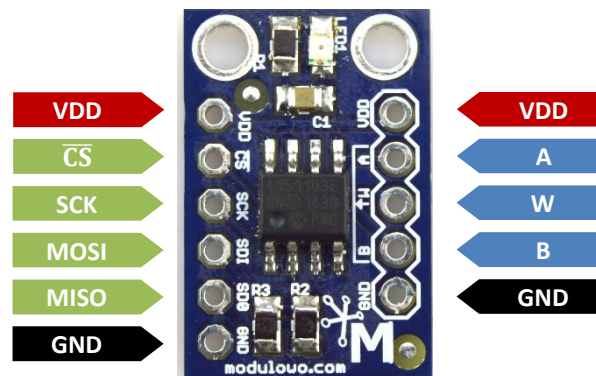
Potencjometr cyfrowy umożliwia zastąpienie tradycyjnego potencjometru mechanicznego na elektroniczny, i sterowanie wartością rezystancji poprzez interfejs SPI. Moduł posiada wbudowany układ scalony **MCP4151** (Microchip Technology Inc.*) z rozdzielczością 8-bitową (257 kroków) i wartością rezystancji 10kΩ.

Uwaga! Do wyjść modułu nie można podłączać napięcia wyższego niż napięcie zasilania.

Parametry techniczne

- wbudowany układ scalony MCP4151
- rezystancja $R_{AB} = 10k\Omega$
- interfejs SPI
- wyprowadzenia A,W,B
- sygnalizacja LED
- napięcie zasilania: +1,8V do +5 V
- wymiary: 21 mm x 14 mm
- **RoHS**
- pełna specyfikacja dostępna pod adresem: tech.modulowo.com/49

Opis wyprowadzeń



DOKUMENTACJA

tech.modulowo.com/49

Więcej materiałów, oprogramowanie, artykuły, blog i wsparcie techniczne

modulowo.com

TWOJA WŁASNA LISTA MODUŁÓW

Każdy moduł posiada unikalny numer seryjny. Po zalogowaniu się na modulowo.com/lista, wystarczy wpisać numer seryjny i dodać moduł do własnej listy. Umożliwi to uzyskanie szybkiego dostępu do dokumentacji i przykładów.